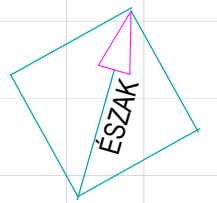


beépíthető max 123,45 m<sup>2</sup>  
tényl. beépített 122,47 m<sup>2</sup>  
**NETTÓ ALAPTERÜLET : 81,59 m<sup>2</sup> lakás + 11,37 m<sup>2</sup> terasz + 13,12 lépcsőház = 106,08 m<sup>2</sup>**

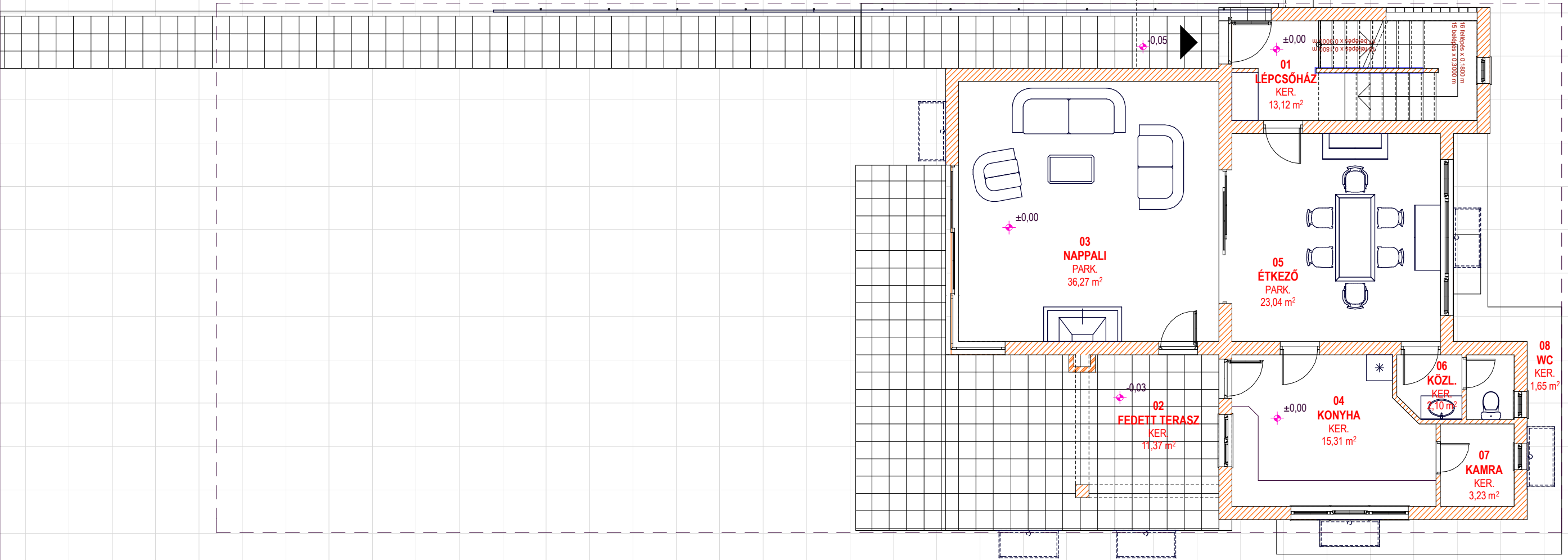


telekhatár

S Z E N T I S T V Á N U T C A

telekhatár

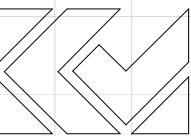
telekhatár



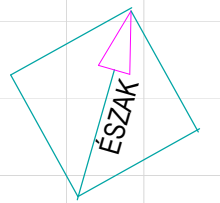
A TERV JOGTSÍZTA ARCHICAD 7.0 SZOFTVERREL KÉSZÜLT

# FÖLDSZINTI ALAPRAJZ

/// ..... CSALÁDI HÁZA /// BUDAPEST, II. .... U. 11. HRSZ. .... /// ENGEDÉLYEZÉSI TERV M 1:100 ///  
/// TERVEZŐ : KOÓS ÉPÍTÉSZIRODA KFT. /// 7627 PÉCS, KERT UTCA 6. /// ÉPÍTÉSZ : KOÓS MIKLÓS É1 02-0124/99 /// PÉCS, 2004. JANUÁR 5. ///



tényl. beépített **125,62 m<sup>2</sup>**  
**NETTÓ ALAPTERÜLET** : 80,44 m<sup>2</sup> lakás + 2,53 m<sup>2</sup> lépcsőház + 10,64 m<sup>2</sup> terasz + 6,90 m<sup>2</sup> erkély = 100,50 m<sup>2</sup>

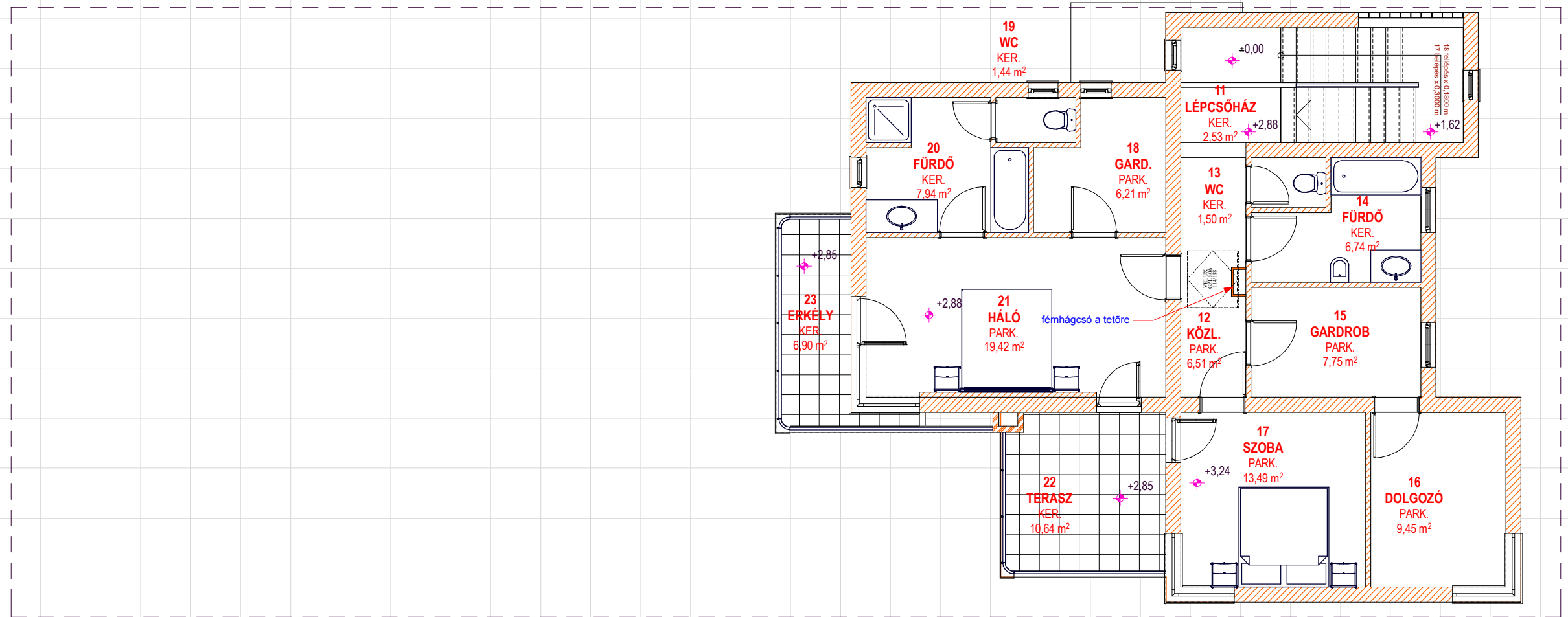


telekhatár

S Z E N T I S T V Á N U T C A

telekhatár

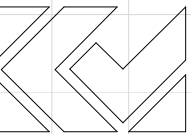
telekhatár



A TERV JOGTSÍZTA ARCHICAD 7.0 SZOFTVERREL KÉSZÜLT

## EMELETI ALAPRAJZ

/// ..... CSALÁDI HÁZA /// BUDAPEST, II. .... U. 11. HRSZ. .... /// ENGEDÉLYEZÉSI TERV M 1:100 ///  
/// TERVEZŐ : KOÓS ÉPÍTÉSZIRODA KFT. /// 7627 PÉCS, KERT UTCA 6. /// ÉPÍTÉSZ : KOÓS MIKLÓS É1 02-0124/99 /// PÉCS, 2004. JANUÁR 5. ///



NETTÓ ALAPTERÜLET : 104,92 m<sup>2</sup> lakás + 13,26 m<sup>2</sup> lépcsőház = 118,18 m<sup>2</sup>

telekhatár

ÉSZAK

S Z E N T I S T V Á N U T C A

telekhatár

telekhatár

12,55

-2,88

003  
GK.TÁROLÓ  
KER.  
60,35 m<sup>2</sup>

-2,88

001  
LÉPCSŐHÁZ  
KER.  
13,26 m<sup>2</sup>

008  
TÁROLÓ  
KER.  
13,16 m<sup>2</sup>

002  
KÖZL.  
KER.  
7,47 m<sup>2</sup>

007  
WC  
KER.  
1,89 m<sup>2</sup>

004  
TÁROLÓ  
KER.  
7,00 m<sup>2</sup>

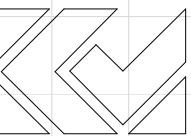
005  
TÁROLÓ  
KER.  
8,05 m<sup>2</sup>

006  
KAZÁN  
KER.  
7,00 m<sup>2</sup>

AKO NYGOLAKNA

# PINCE ALAPRAJZ

/// ..... CSALÁDI HÁZA /// BUDAPEST, II. .... U. 11. HRSZ. .... /// ENGEDÉLYEZÉSI TERV M 1:100 ///  
/// TERVEZŐ : KOÓS ÉPÍTÉSZIRODA KFT. /// 7627 PÉCS, KERT UTCA 6. /// ÉPÍTÉSZ : KOÓS MIKLÓS É1 02-0124/99 /// PÉCS, 2004. JANUÁR 5. ///



A TERV JOGÁT SZTA ARCHITECT 7.0 SZOFI VEREDEL KESZULT